

# Geländetafel

## Walberla



<b>JA</b> A-Lizenz	<b>JA</b> B-Lizenz	<b>JA</b> Passagierflüge	<b>NEIN</b> Ausbildung bis 10 Höhenflüge	<b>NEIN</b> Ausbildung ab 10 Höhenflüge	<b>NEIN</b> Flugauftrag Höhenflugausweis
-----------------------	-----------------------	-----------------------------	--	---	--

### Startrichtung:

- West, (SW-NW).

### Fliegen an der Ehrenbürg:

### Gefahren:

- Schneise begrenzt durch Felsen, daher Leewirbel bei starken Wind aus nördlicher bzw. südlicher Richtung.
- Einzelner Baum in der Landwiese.
- Rechtzeitig Abflug zur Landwiese.
- Baumreiche auf dem Weg zum Landeplatz.

### Parken / Weg zum Startplatz:

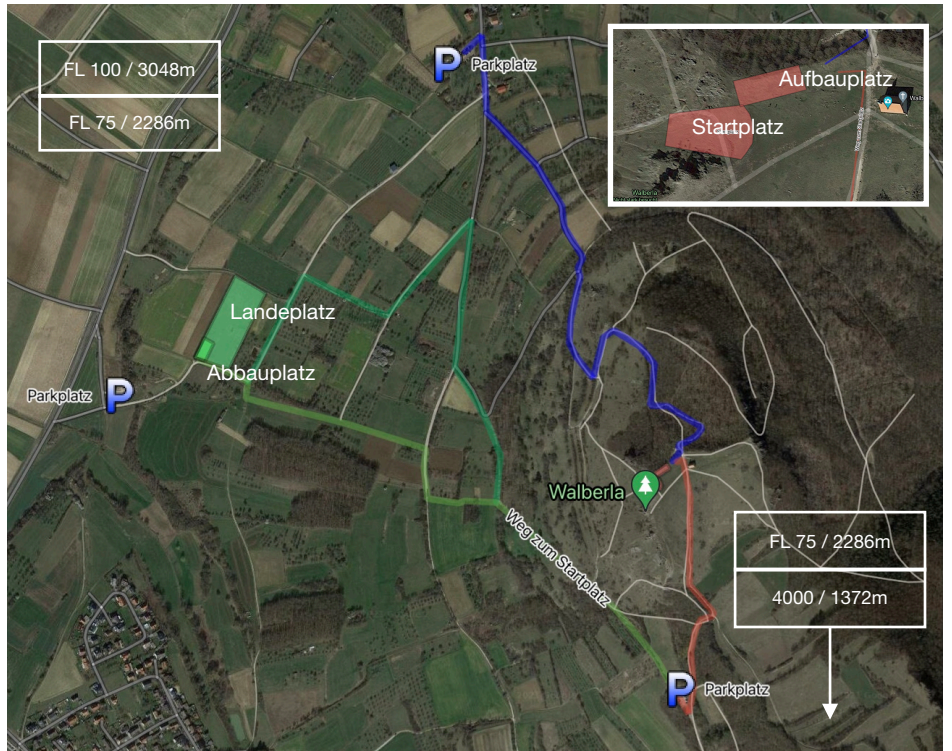
- Wanderparkplätze: Kirch Ehrenbach oder Schlaifhausen.
- Parken auch beim Lindenkeller oder Landwiese möglich.

### Hinweis:

- Fliegen nur für Vereinsmitglieder, BGSC und DGA.
- Mischbetrieb Hängegleiter und Gleitschirme.
- **Keine Gastflieger.**

### Achtung:

- **Naturschutzgebiet.**
- **Topplandung** verboten.
- Keine Außenlandungen.
- Auf Fußgänger achten.
- Nur befestigten Wege gehen.
- Flugzonen beachten.



### Koordinaten Startplatz:

N 49° 43'13" / E 11° 09'07"  
510m MSL

### Koordinaten Landeplatz:

N 49° 43'23" / E 11° 08'20"  
305m MSL

Das Walberla befindet sich im Segelflugssektor Feuerstein-Ost und

FL 100/3048m  
FL 75 / 2286m

in unmittelbarer Nähe vom Segelflugssektor Erlangen-Hetzles, südlich vom Rodenstein.

FL 75 / 2286m  
4000 / 1372m

### Notruf/Feuerwehr/Notarzt

Telefon: 112

### Polizei

Telefon: 110

### Krankenhaus: Forchheim

Telefon: 09191 6100

### Geländehalter:

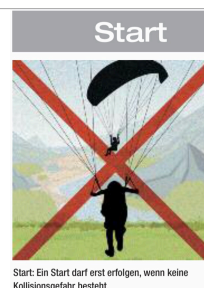
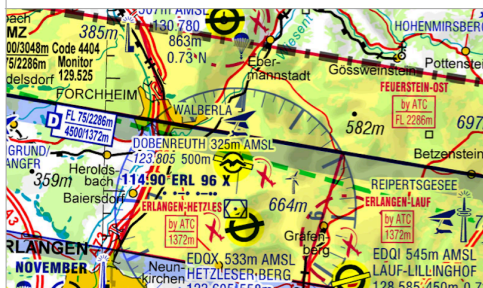
Nordbayerische Drachenflieger e.V.  
[www.nbd.de](http://www.nbd.de)



### Geländebeauftragter/Beauftragter Luftaufsicht: Name

und Kontaktinformationen siehe: [www.nbd.de](http://www.nbd.de)

**Start- und Landeplätze bitte sauber halten.  
Bitte komplett startfertig machen und erst dann den Schirm auslegen.**



Informationen zu unserem Sport unter [www.dhv.de](http://www.dhv.de)

Deutscher Hängegleiterverband e.V. (DHV) - Deutscher Gleitschirmverband und Drachenflugverband